

die
agentur
der zukunft

die agentur der zukunft

Viele erfolgreiche Unternehmungen und große Marken haben eines gemeinsam: Ihre Gründer waren Visionäre, die ihre Idee mit Mut und Leidenschaft gelebt haben. Sie sind das beste Beispiel dafür, dass ein Funke genügt, um ein Feuer zu entzünden. Deshalb gehört unsere besondere Sympathie vor allem den kreativen, unternehmerisch denkenden Menschen. Als Agentur, die selbst bei null begonnen hat, unterstützen wir jeden großartigen Gedanken nur allzu gern. Reichl und Partner hat neue Entwicklungen stets sehr früh antizipiert und das eigene Leistungsspektrum weiterentwickelt. Wir sind heute nach über 25 Jahren eine der leistungsstärksten Agenturen im deutschsprachigen Raum und decken alle Bereiche der Kommunikation durch eigene, bestens ausgebildete und erfahrene Teams ab. Wir sind groß genug, um komplexe Aufgaben zu lösen, und klein genug, um eine individuelle und persönliche Betreuung bieten zu können.

reichlundpartner.com



Birgit Lackner
Account Director
Werbeagentur ▶



◀ Florian Plank
Creative Director
Werbeagentur



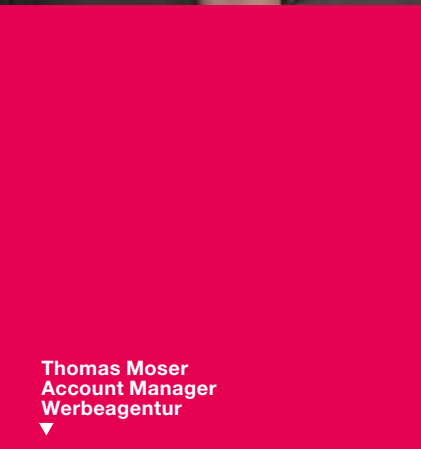
Helmut Raml
Geschäftsführer
Werbeagentur ▼



Carmen Aichelburg ▶
Account Manager
Werbeagentur



◀ Rainer Scharinger
Geschäftsführer
eMarketing



Thomas Moser
Account Manager
Werbeagentur ▼



◀ Michael Obermeyr
Geschäftsführer
Public Relations



Rainer Reichl ▶
Geschäftsführer
Werbeagentur



▲ Alexander Zettl
Graphic Trainee
Werbeagentur



◀ Elke Schicker
Senior Account Director
Werbeagentur

Yasmine Mehra ▶
Art Director
Werbeagentur

Nadja Ruthner
Production and
Art Buying Manager
Werbeagentur ▼

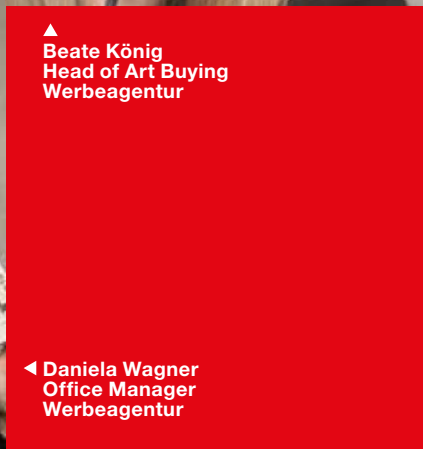


◀ Elisabeth Wurz
Graphic Designer
Werbeagentur

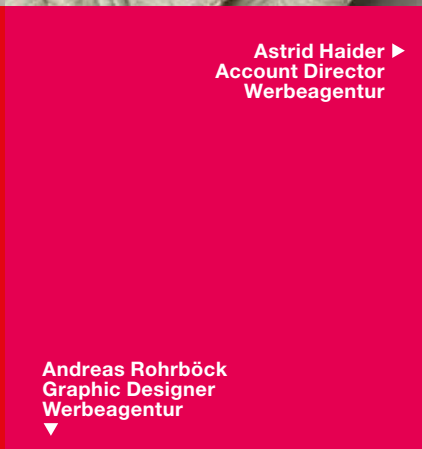
Max Ulrich Stolz
Human Resources Director
Gruppe ▼



▲ Beate König
Head of Art Buying
Werbeagentur



◀ Daniela Wagner
Office Manager
Werbeagentur



Astrid Haider ▶
Account Director
Werbeagentur

Andreas Rohrböck
Graphic Designer
Werbeagentur ▼



Angelika Putz ▶
Production Director
Werbeagentur



◀ Leona Chivy Chea
Graphic Designer
Werbeagentur



◀ Christina Freudenthaler
Account Manager
Werbeagentur

Sabine Abt ▶
Media Director
Media



Klaus Brosche ▶
Web Application Developer
eMarketing



die agentur der zukunft

Neue Gedanken und aufregende Konzepte brauchen auch ein kreatives Umfeld. Deshalb entsteht gerade im Herzen von Linz die „Agentur der Zukunft“. Auf über 2.500 m² wird sie das neue Zuhause unseres Linzer Standortes sein und alle Spezial-Units der Reichl und Partner Communications Group unter einem Dach vereinen. Hier werden Generalisten und Spezialisten – eng vernetzt mit unseren Agenturstandorten Wien, München und Zürich sowie mit über 100 unabhängigen Partner-Agenturen weltweit – an der Zukunft der Marketingkommunikation arbeiten.

Die Büroarchitektur des neuen Linzer Standortes ist so angelegt, dass sie die interdisziplinäre Zusammenarbeit zwischen Units und Projektteams optimal unterstützt, aber auch Zonen der Kreativität und Begegnung bietet. Mit viel Liebe zum Detail wird eine inspirierende Atmosphäre geschaffen, von der vor allem unsere Kunden profitieren werden. Denn wir wollen künftig noch enger mit unseren Kunden zusammenarbeiten und gemeinsam neue Wege einschlagen.

Dabei spielt es für uns keine Rolle, wie klein oder groß, wie jung oder alt, wie lokal oder international ein Unternehmen ist. Für uns zählt allein die Visionskraft und die Wettbewerbsfähigkeit einer Idee. In diesem Sinne freuen wir uns darauf, Sie ab Juni 2017 in der „Agentur der Zukunft“ begrüßen zu dürfen.



unter- nehmen wir das unmögliche

september 1988

Am Anfang war die Vision, eine Agentur zu schaffen, die schlagkräftiger sein sollte, als es die großen multinationalen Agenturnetzwerke in der Region je sein können. Heute zählen wir zu den leistungsstärksten Agenturgruppen im deutschsprachigen Raum. Wir sind eine österreichische Agentur und verfügen über eigene Standorte in Wien, Linz, München und Zürich. Wir sind Mitglied im ICOM Network, dem weltweit größten Netzwerk unabhängiger Kommunikationsagenturen.



Eugen Buemberger (Creative Director), Rainer Reichl (Geschäftsführer), Karin Buemberger (Creative Director) im Gründungsjahr 1988





*Wir setzen auf junge,
bestens ausgebildete Mitarbeiter,
eingebettet in erfahrene Teams.*



gestalten wir zukunft

Die Agentur der Zukunft

Die Agentur der Zukunft verfügt über ein starkes Team, das den Herausforderungen der Zukunft gerecht wird. Wir denken ganzheitlich. Deshalb erbringen wir unsere Leistungen für alle Kunden in allen Bereichen der Kommunikation auf höchstem Niveau. Unser Team besteht aus hoch motivierten, bestens ausgebildeten, erfahrenen und vor allem auch langjährigen Mitarbeitern.

Wir verfügen über Spezialisten und Generalisten für alle Bereiche der Kommunikation. Auf Freelancer verzichten wir komplett. Zudem sind wir weltweit mit den „Thinktanks“ von über 90 unabhängigen Agenturen vernetzt. So gesehen verfügen wir über ein starkes Rückgrat und eine „leichte“ und wendige Organisation zur Betreuung internationaler Projekte. Wir sind schon jetzt Teil der „Sharing Economy“.

**Weltweit ver-
netzt mit über
90 Agenturen**

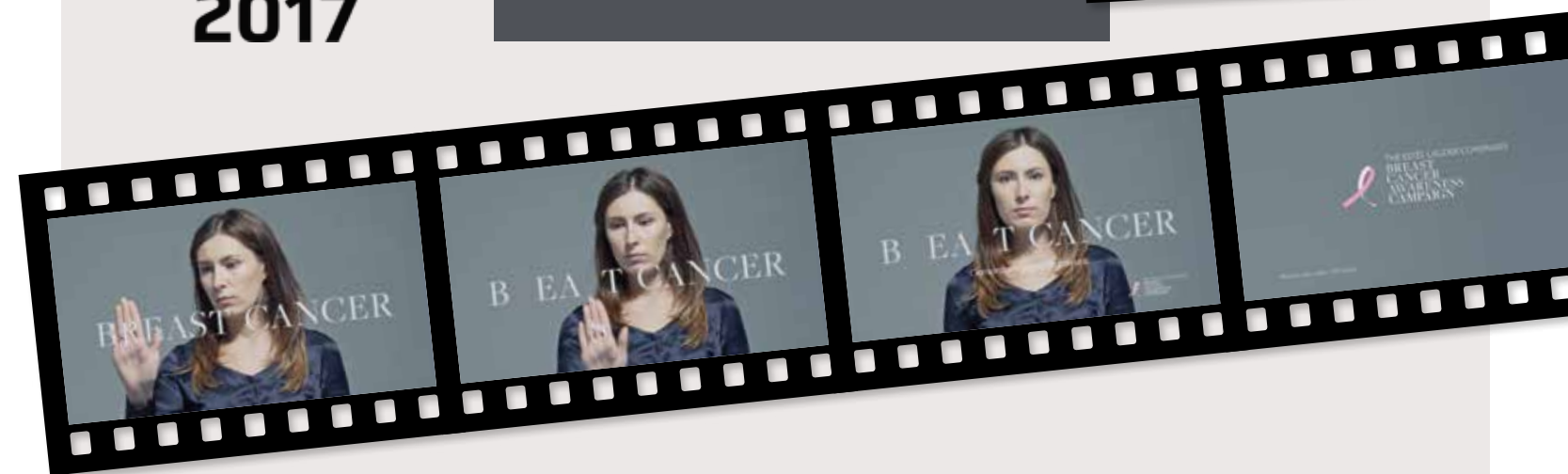
yes we cannes



**Bronze Lion für
Reichl und Partner beim
62nd International
Cannes Lions Festival
of Creativity 2015**

„Resist the ordinary“ ist der Slogan von List General Contractor, dem international erfolgreichen Interiorsausstatter von Super-Yachten. Eine Kampagne für einen außergewöhnlichen Auftraggeber. 2015 wurden in Cannes insgesamt 40.133 Arbeiten ins Rennen geschickt – einige Tausend mehr als noch im Vorjahr. Der Gewinn eines Cannes Lions ist weltweit der höchste Award, den eine Agentur erzielen kann.

Diese Auszeichnung zeigt, dass wir auch als inhabergeführte Agentur mit starker regionaler Verwurzelung internationale Maßstäbe setzen können. Das macht uns stolz. Gleichzeitig ist es für uns der Auftrag, unseren Weg konsequent fortzusetzen und dem Gewöhnlichen zu widerstehen. Bei uns soll alles außergewöhnlich sein – unsere Strategien, unsere Kreationen und unsere Art, mit den Kunden partnerschaftlich zusammenzuarbeiten.



**German Design Award 2017:
„Winner“ für den TV-Spot der
Pink Ribbon Kampagne der
Estée Lauder Companies.**

Der Werbefilm, den Reichl und Partner für die Breast Cancer Awareness-Kampagne der Estée Lauder Foundation entwickelt hat, wurde mit dem German Design Award 2017 in der Kategorie „Integrierte Kampagnen und Werbung“ ausgezeichnet. Die Preisverleihung fand im Rahmen der Ambiente in Frankfurt am Main statt.

Der „Winner“-Spot von Reichl und Partner zeigt in einfacher Weise auf, dass Brustkrebs durch regelmäßige Vorsorgeuntersuchungen verhindert werden kann. Die Botschaft, den Brustkrebs zu besiegen, ist dabei im Wort „BREAST CANCER“ bereits enthalten. Die junge Frau im TV-Spot verdeutlicht dies, indem sie die Buchstaben R und S einfach wegwischt und dem Wort damit eine ganz andere Bedeutung verleiht: nämlich die Aufforderung „B EA T CANCER“.

Das Soundkonzept wurde in Zusammenarbeit mit dem international erfolgreichen, österreichischen Musiker Parov Stelar kreiert.

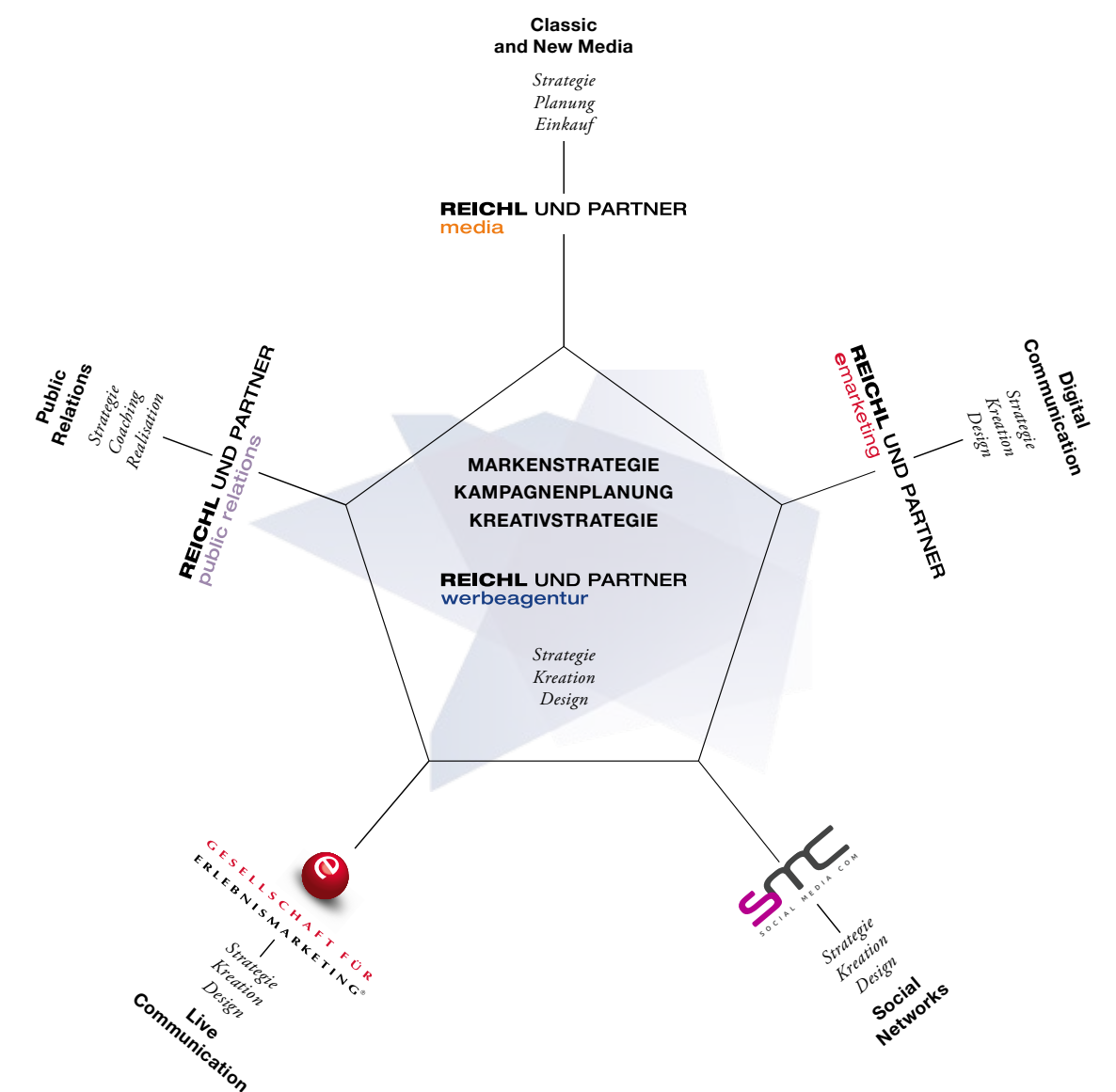


Was uns von anderen Agenturen abhebt: Wir denken ganzheitlich.

tickern wir anders

Agentur für ganzheitliche Kommunikation

Man kann nicht alles gleich gut können. Doch! Man kann. Unsere Agenturgruppe umfasst Spezial-Units für die Bereiche Klassische Werbung, eMarketing, Public Relations, Media, Social Media und Event-Marketing. An jedem Projekt arbeiten also Top-Kreative, Designer, Web-Developer, Media-Planer, Social Media Profis, Event-Spezialisten, PR-Strategen, Markenberater und Kommunikations-Experten eng zusammen. Mit dem Ergebnis, dass Ihre Kampagne alle relevanten Kanäle integriert und Ihre Botschaft die verschiedenen Zielgruppen auf dem jeweils effektivsten Weg erreicht.



unser führungssteam

Leadership by Teamwork

Agenturarbeit ist Teamarbeit – das war von Anfang an unser Credo. Wir haben schon vor vielen Jahren begonnen, ein starkes Führungsteam aufzubauen, das diesen Gedanken in alle unsere Units hineinträgt, aber auch zu unseren Kunden hin lebt. Denn als eine der wenigen noch eigentümergeführten Agenturgruppen ist uns unsere Flexibilität im Denken und Handeln wichtig. Und das können wir mit proaktiven und eigenverantwortlichen Mitarbeit ern einfach besser.

Die Zusammensetzung unserer Unternehmensleitung spiegelt im Grunde genommen den ganzheitlichen Ansatz unserer Agentur wider. Es finden sich darin Kreative ebenso wie gelernte Marketer, Erlebnishungrige ebenso wie Zahlenmenschen. Viele von ihnen gehören schon seit vielen Jahren zum Team, manche sogar schon seit unserer Gründung. Aber allen wohnt ein offener Geist inne, der die Freude am Neuen nie versiegen lässt. Das alles zusammen gibt uns einerseits Stabilität, andererseits auch die nötige Dynamik, um uns ständig weiterentwickeln zu können.

Werte wie Respekt, Offenheit, Glaubwürdigkeit und Zusammengehörigkeit sind dabei wichtige Stützpfeiler unserer Unternehmenskultur. Und auch wenn jeder und jede einzelne aus unserem Führungsteam ein eigener starker Charakter ist, so teilen sie doch alle dieses gemeinsame Wertebild sowie das Bekenntnis zu flachen hierarchischen Strukturen. Nur so gelingt die Vernetzung unserer sechs spezialisierten Units auch auf der menschlichen Ebene. Und nur so lebt der Spirit aus unserer „Gründerzeit“ bis heute weiter und wird mit jedem unserer Mitarbeiter um viele Facetten reicher.

Mag. Helmut Raml
Geschäftsführer.
Reichl und Partner Werbeagentur
Mit der Präzision einer Schweizer Uhr konzentriert er sich seit zwei Jahrzehnten auf strategische Markenführung über alle Mediakanäle. Zudem gilt er als einer der versiertesten B2B-Spezialisten für internationale Industriekampagnen.



Mag. Esther Hanetseder
Senior Account Director.
Reichl und Partner Werbeagentur
Nach mehreren Jahren der engen Zusammenarbeit mit Mag. Rainer Reichl führt sie seit 2016 eine der erfolgreichsten Beratungsgruppen der Agentur.



Mag. Rainer Reichl
Geschäftsführer.
Reichl und Partner Werbeagentur
Gründer. Stratege. Visionär.



Mag. Sabina Schaffer
Senior Account Director.
Reichl und Partner Werbeagentur
Nach über einem Jahrzehnt bei Heineken CEE wechselte sie auf die Agenturseite. Die Marketingstrategin betreut vor allem die internationalen Kunden der Agentur am Standort Wien.



Mag. Michael Piber
Geschäftsführer.
Reichl und Partner Werbeagentur
Der profilierte Markenexperte (zuvor Milka Europe) erwarb seine Expertise im D-A-CH-Raum und ist spezialisiert auf Handels- und Verbrauchsgüter-Kunden.



Elke Schicker
Senior Account Director.
Reichl und Partner Werbeagentur
Schon seit vielen Jahren ist sie Kundenbetreuerin aus Leidenschaft und setzt mit eben dieser auch erfolgreich Strategiekonzepte um. Ihre Stärken sind Klassische Werbung, Online, DM, Promos, CII/CD, Budgeting inkl. Media und Produktion.

Max-Ulrich Stolz
Human Resources Director.
Reichl und Partner
Communications Group
 Der gebürtige Schwabe ist seit über 40 Jahren im HR-Bereich tätig und trägt maßgeblich zur Pflege des sprichwörtlichen „Reichl und Partner Spirit“ bei.



DI Andreas Tomala
IT Director.
Reichl und Partner
Communications Group
 Verantwortlich für einen reibungslosen Arbeitsalltag, implementiert und serviciert er laufend modernste IT-Technologie und garantiert damit den professionellen Auftritt der Gruppe am Markt.



Silvia Reichl
Kaufmännische Leiterin.
Reichl und Partner
Communications Group
 Als Mitgründerin ist sie von Anfang an dabei und hat die kaufmännische Leitung der Agenturgruppe inne.



Mag. Rainer Scharinger
Geschäftsführer.
Reichl und Partner eMarketing
 Als Urgestein bei Reichl und Partner verbindet er Marketing und Informatik auf hohem Niveau. Gemeinsam mit seinem Team hat er Reichl und Partner eMarketing zu einem führenden Unternehmen in diesem Bereich gemacht.



Mag. Andreas Gärtner
Geschäftsführer.
Reichl und Partner eMarketing
 Der Marketing- und eCommerce-Spezialist wird ab 1. Jänner 2017 in die Geschäftsleitung von Reichl und Partner eMarketing aufsteigen und das Unternehmen gemeinsam mit Mag. Rainer Scharinger leiten.



Michael Obermeyr
Geschäftsführer.
Reichl und Partner Public Relations
 Der Pionier der heimischen PR-Szene inszeniert nachhaltig Unternehmen und Personen mit strategischen PR-Konzepten, Überblick und Erfahrung.



Angelika Putz
Leitung Produktion.
Reichl und Partner Werbeagentur
 Als Leiterin von Produktion und Art Buying ist sie seit 1993 für die reibungslose Abwicklung sämtlicher Produktionen verantwortlich.



Sabine Abt
Media Director.
Reichl und Partner Media
 Sabine Abt zählt zu den erfahrensten, ganzheitlichen Mediaplanerinnen der Branche. Sie ist bereits seit 1994 im Team der Reichl und Partner Media.



Karina Jäger
Media Director.
Reichl und Partner Media
 Die versierte Mediaplanerin ist seit 1993 im Team der Agentur und hat sich unter anderem auf die Entwicklung ganzheitlicher Mediastراتيجien für Marken und Retail-Kunden der Agentur spezialisiert.



Markus Huber, MSc, MBA
Geschäftsführer.
SMC Social Media Communications
 Der studierte Betriebswirt und Social Media Experte war jahrelang die rechte Hand von Mag. Rainer Reichl und ist geschäftsführender Gesellschafter der SMC Social Media Communications. Als Vorsitzender des Führungsteams ist er für die Gesamtkoordination der Agenturgruppe verantwortlich.



Petra Huber-Ackerl, MBA
Geschäftsführerin.
SMC Social Media Communications
 Die Vollblut-Kommunikatorin entwickelt gemeinsam mit Markus Huber die Social Media Agentur zum erfolgreichen Geschäftsfeld von Reichl und Partner.



Dr. Rudolf Lumetsberger
Geschäftsführer.
Gesellschaft für Erlebnismarketing
 Das Unternehmen wurde 1993 von Rudolf Lumetsberger und Rainer Reichl gegründet und wird seither eigenständig geführt.

Daniel Kleinmann
Head of Creation and Planning.
 Seine Kreativität bringt nicht nur den Kunden Erfolge, sondern wird auch seit Jahren national und international ausgezeichnet und prämiert. Daniel Kleinmann ist es 2015 gelungen, den ersten Cannes Lion für die Agentur zu gewinnen.



*„Diversity
 is the mother of
 creativity.“
 Das Kreativteam der
 Reichl und Partner
 Werbeagentur.*

Bert Jernej
Creative Director.
 Der Spezialist für B2B- und Industrie-Kampagnen ist seit mehr als zwei Jahrzehnten im Unternehmen und für viele nationale und internationale Kampagnen verantwortlich.



Bernhard Kapplmüller
Creative Director.
 Der Spezialist für Konsumgüter- und soziale Kampagnen ist wie viele seiner Kollegen bereits seit zwei Jahrzehnten im Unternehmen.



Renate Lugmayr
Creative Director.
 Als CD und im tiefen Herzen begnadete Texterin besticht sie mit intellektueller Offenheit und avancierte damit zu einer der herausragenden Kreativen der Branche.



Florian Plank
Creative Director.
 Seine Leidenschaft für Kreation und Gestaltung pflegt er unaufgeregt und beschäftigt sich hauptsächlich mit der visuellen Umsetzung von Kommunikationskampagnen und Corporate Designs im B2B-Bereich.



Karin Buemberger
Creative Director.
 Das kreative Herz der Agentur ist seit der Stunde Null für zahlreiche nationale und internationale Kampagnen verantwortlich.



Eugen Buemberger
Creative Director.
 Der Creative Director der ersten Stunde hat seine Kernkompetenzen neben der Entwicklung von Kampagnen in den Bereichen Fotografie, Packaging und CD-Entwicklung.





Fotoshooting | Blick hinter die Kulissen



Reichl und Partner –
für EDELWEISS Weizenbier
seit 1996 im TV.
Jeder Spot eine kleine Auszeit.



Mehrfach prämierter Spot für die
Breast Cancer Awareness Campaign
der Estée Lauder Companies.



„Alles ist gut“ – mit Inzersdorfer!
So die neue Kampagne, die seit 2016
Gusto auf Fertiggerichte und Aufstriche
aus Österreich macht.



Verkehrssicherheitskampagne
„Lenken Sie Ihr Schicksal selbst“
– gedreht im Herbst 2016 für das
Bundesministerium für Verkehr,
Innovation und Technologie.



TV-Spot für das Flüchtlingshilfswerk
der UNO: „Flucht ist nie freiwillig.“
2009 entwickelt, aktuell wie nie.



„Überdimensionaler“ TV-Auftritt für
UNITED OPTICS, inszeniert die Brille
als wesentliches Accessoire passend zum
gesamten Markenauftritt.

“stay hungry & foolish”

(Steve Jobs)

Wir lieben die Veränderung

Disruptionen hat es schon immer gegeben. Es waren immer neue Energieformen, gepaart mit Innovationen im Bereich der Kommunikation, die gewaltige Entwicklungsschübe ausgelöst und die Welt komplett verändert haben. So hat die Erfindung des Buchdrucks, gepaart mit der Nutzung der Wasser- und Windkraft, das Feudalsystem beendet und das freie Handwerk erst ermöglicht. Unsere Dörfer und Städte sind entstanden. Bildung blieb aber vorerst den Eliten vorbehalten. Erst durch die Erfindung der Dampfmaschine konnte Wissen durch den neuen Rotationsdruck in allen gesellschaftlichen Schichten kostengünstig verbreitet werden. Die neuen Verbrennungsmotoren in Verbindung mit der elektrischen Echtzeitkommunikation (Telefonie) leiteten unser derzeitiges Wirtschaftssystem ein. Die ersten Aktiengesellschaften wurden gegründet. Das Zeitalter des Kapitalismus hatte begonnen.

Wie werden sich die Entwicklungen im Bereich der digitalen Kommunikation, gepaart mit den neuen, nachhaltigen, dezentralisiert gewonnenen, nahezu kostenlosen Energieformen aus Sonnen-, Wind- und Gezeiten-Kraftwerken, auf unser gegenwärtiges Wirtschaftssystem auswirken? So viel kann man schon jetzt sagen: Die Wirtschaftsarchitektur der Zukunft wird dezentralisiert und kollaborativ organisiert sein. Jeder Einzelne gewinnt an Bedeutung und Unabhängigkeit. Manuelle Arbeit wird durch Wissensarbeit ersetzt. Roboter und 3D-Drucker übernehmen die Produktion in Losgröße 1. Individualität, Personifizierung und Kreativität werden zum Motor für Innovationen. Eine Epoche der nahezu unbegrenzten Möglichkeiten liegt vor uns. Die Agentur der Zukunft wird ihre Kunden auf diesem Weg begleiten. Reichl und Partner ist hierzu bestens gerüstet.

Eine neue Wirtschafts- architektur entsteht

- Alte Denkweisen führen nicht mehr zum Erfolg. Kreativität und soziale Empathie sind gefragt.
- Großstrukturen werden durch kleinere, regional verankerte, kollaborativ organisierte Netzwerke ersetzt.
- Generalisten gewinnen, Spezialisten verlieren an Bedeutung.
- Man muss die Dinge nicht mehr besitzen, man muss sie nützen: „Sharing Economy“.
- Unsere Zukunft liegt in der Harmonisierung von Ökologie, Ökonomie und der globalen Gesellschaft.



leben wir design



*In unseren Ateliers
arbeiten bestens ausge-
bildete und erfahrene
Graphic Designer.*

Wir beschäftigen uns mit zweidimensionalen und dreidimensionalen Corporate Design Projekten wie Unternehmensauftritten, Packungen oder auch Messeständen. Oft sind die unveröffentlichten Projekte die schönsten. Und deshalb erlauben wir uns auf diesen Seiten auch einige Design-Arbeiten vorzustellen, die wir lieben, die aber wahrscheinlich niemals das Licht der Welt erblicken werden.



stellen wir die dinge auf den kopf

Die Welt der Werbung globalisiert sich | Weltweit bündeln einige wenige börsennotierte Werbeholdings die klingenden Namen einstiger Agenturgranden und betreuen so auch oft konkurrierende Marken innerhalb einer Agenturgruppe. Die Headquarters befinden sich bezeichnenderweise an den größten Finanzplätzen der Erde.

Europa mit seiner regionalen Vielfalt kann aber nicht über den globalen „Einheitskamm“ geschert werden. Was man beispielsweise in den USA mit riesigen Budgets bewegt, muss hier mit herausragender Kreativität bewerkstelligt werden. Die Menschen und Märkte in Europa sind vielfältig.

Vielfalt statt Einfalt

In Österreich gegründet, weltweit zuhause | Reichl und Partner entwickelt Kampagnen auf internationalem Niveau, aber mit tiefem Verständnis für die regionalen Märkte des deutschsprachigen Raums. Wir setzen uns für den Wettbewerb der besten Ideen ein und entwickeln maßgeschneiderte Gesamtkonzepte, die über alle Kommunikationskanäle etwas bewegen.

facts & figures

Größte Agenturgruppe Österreichs
170 Generalisten und Spezialisten
Keine Freelancer, erfahrene Profis
100 % unabhängig, weltweit vernetzt
4 Standorte:
Wien, Linz, München, Zürich

Daniel Kleinmann,
Head of Creation and Planning



denken wir größer

Unsere Kernkompetenzen Die **Reichl und Partner Werbeagentur** ist eine der leistungsstärksten, auf Markenpositionierung und ganzheitliche Kommunikation spezialisierten Agenturen im deutschsprachigen Raum. Aus der 1988 gegründeten Werbeagentur haben sich alle anderen Spezial-Units entwickelt. Insbesondere beschäftigen wir uns mit der Positionierung von Marken, der Kreation und Planung von Werbekampagnen sowie Corporate Design Projekten.

Wir arbeiten sowohl für regionale als auch für nationale und internationale Unternehmen. Und zwar mit gleicher Leidenschaft, egal, ob es sich um ein aufstrebendes mittelständisches Unternehmen handelt oder um einen renommierten Großkonzern. Die persönliche Betreuung ist Ihnen in jedem Fall sicher. Denn wir streben eine langfristige und partnerschaftliche Verbindung mit unseren Kunden an.

Persönliche Betreuung



REICHL UND PARTNER
werbeagentur

**Auf ganzheitliche
Kommunikation spezialisierte
Kreativ-Agentur**

Positionierung von Marken
Aufsehenerregende Kreationen
Identitätsstiftendes Grafik-Design
Strategisch fundierte Beratung
Zielorientierte Kreativität
Effizientes Job Processing



agieren wir digital

*User-friendly
Web-Solutions*

Reichl und Partner eMarketing entwickelt integrierte Online-Strategien und setzt diese auch um. Zu unseren Leistungen gehören kleinere Websites ebenso wie internationale Alleskönner-Portale für große Konzerne. Wir beschäftigen uns intensiv mit SEO, Web-Analytics sowie Mobile Communication und bieten Ihnen langjähriges Know-how für eNewsletter- und e-Commerce-Lösungen.



REICHL UND PARTNER
emarketing

*Auf eMarketing spezialisierte
Internet-Agentur*

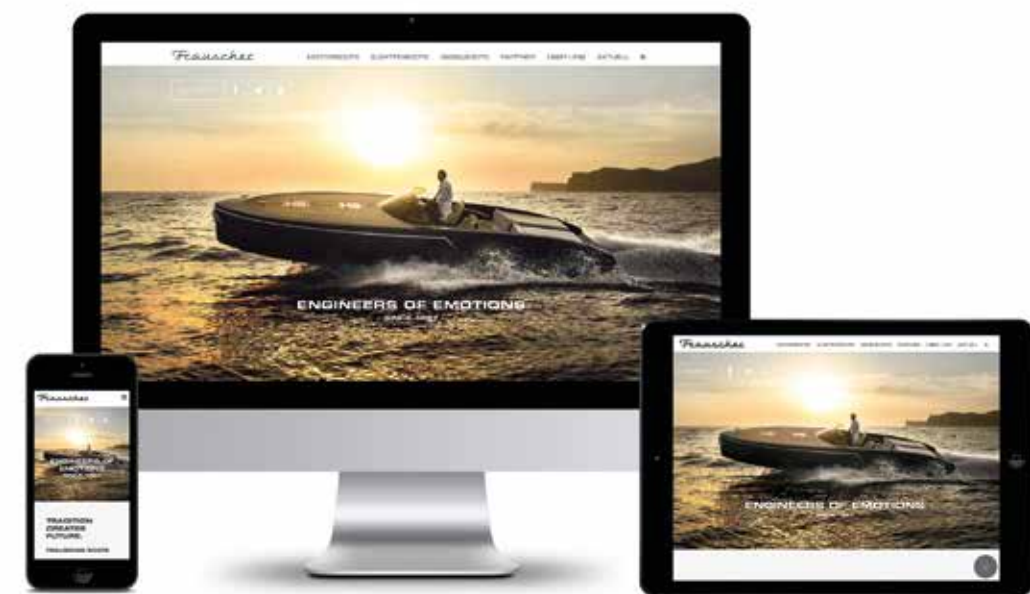
Websites
Web-Portale
Apps
Webshops
eCommerce-Lösungen
Newsletter-Marketing
Interactive Design
Web-Analytics
Search Engine Optimization (SEO)
Search Engine Advertising (SEA)
Online Media-Planung
Content Management



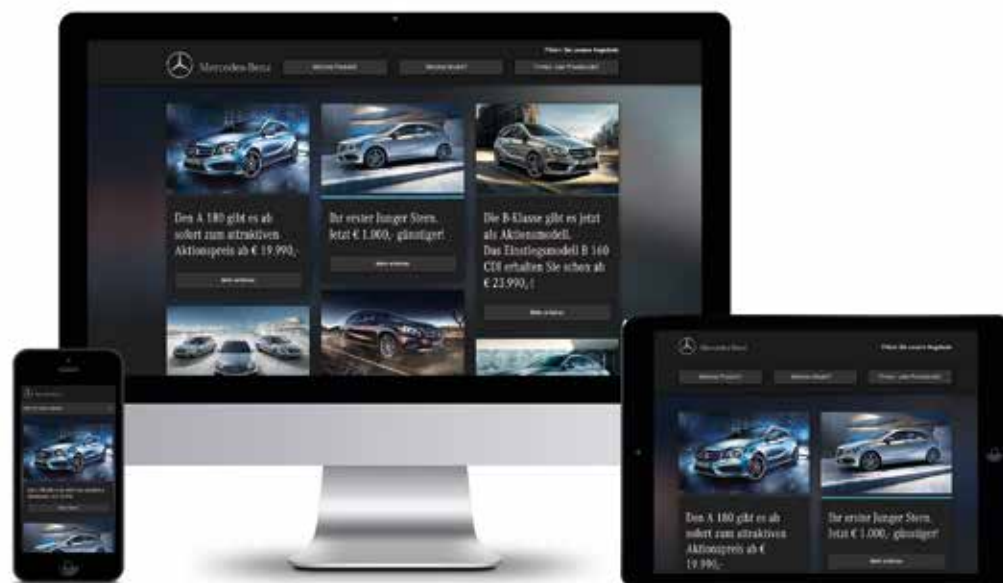
Projektmeeting bei Reichl und Partner eMarketing



Im Portal von **United Optics** kann jeder angeschlossene Händler seinen eigenen Webauftritt gestalten und pflegen. Zentrale Inhalte werden automatisch auf allen Händlerseiten präsentiert.



Die beeindruckende Präsentation der Marke **Frauscher Boats** und ihrer Boote sowie die laufend aktuelle Information von Interessenten stellen das Herzstück dieser mehrsprachigen Seite dar. Die Umsetzung ist Full-Responsive und wurde von AWWARDS mit einer „Honorable Mention“ ausgezeichnet.



Auf der Aktions-Seite von **Mercedes-Benz** Österreich werden alle aktuellen Aktionen übersichtlich zusammengefasst und präsentiert. Relevante Angebote können einfach über eine Filternavigation selektiert werden, die Präsentation der Angebote ist durch ein sektoriales Inhaltskonzept sehr flexibel gestaltbar.



Der Online-Auftritt der Marke **Edelweiss** wurde Full-Responsive im One-Page-Design beeindruckend gelöst. Die flüssige Präsentation macht Lust auf einen erfrischenden Schluck Edelweiss.

planen wir ganzheitlich

*Langjähriges
Know-how und
Kreativität*

Reichl und Partner Media zählt zu den leistungsstärksten Media-Agenturen für den deutschsprachigen Raum. Neben 360° Media-Planung (online/offline), Optimierung und Einkauf bieten wir unseren Kunden vor allem ein Höchstmaß an Service und persönlichem Engagement.



**REICHL UND PARTNER
media**

*Auf ganzheitliche Planung
spezialisierte Media-Agentur*

Strategische Media-Planung

Taktische Media-Planung

Media-Optimierung

Media-Einkauf

Media-Auditierung



Das Team von Reichl und Partner Media

reden wir darüber



REICHL UND PARTNER
public relations

*Auf Markenföhrung
spezialisierte PR-Agentur*

*Marken-PR
Produkt-PR
Lifestyle-PR
Unternehmens-PR
Krisen-PR
PR-Coaching*



*Kreativste
PR-Agentur
2014*

Reichl und Partner Public Relations zählt zu den erfolgreichsten PR-Agenturen Österreichs und verfügt über qualifizierte Kooperationspartner in Deutschland und der Schweiz. Insbesondere beschäftigen wir uns mit Produkt-, Marken- und Unternehmenskommunikation. Wir begleiten unsere Kunden bei allen Erfolgen, aber auch durch schwierige Zeiten und sorgen dafür, dass die richtige Botschaft zur richtigen Zeit am richtigen Ort bei den richtigen Menschen ankommt.

vernetzen
wir uns



*Auf soziale
Netzwerke spezialisierte
Social Media Agentur*

*Online-Communities
Social Media Kampagnen
Content Management
Interactive Design
Monitoring
Research*



*Zuhause in
den sozialen
Medien*

SMC Social Media Communications, wurde 2011 von Petra Ackerl, Markus Huber und Rainer Reichl gegründet und wird seither als eigenständiges Unternehmen geführt. Wir sind auf allen Social Media Plattformen zuhause und beschäftigen uns intensiv mit identitätsstiftendem Interactive Design, Monitoring, Research, Social Media Seeding und Content Management. And we LIKE it!

schaffen wir erlebnisse

***Einzigartige
Erlebnis-
konzepte*** Kunden begeistern, Marken inszenieren, Mitarbeiter motivieren, Teamgeist fördern, bleibende Erinnerungen schaffen. Den stärksten Eindruck hinterlässt immer noch ein Erlebnis, das man am eigenen Leib, mit den eigenen Sinnen erfahren hat. Live. Genau zu diesem Zweck wurde 1993 von Rudolf Lumetsberger und Rainer Reichl gemeinsam die **Gesellschaft für Erlebnismarketing** gegründet, die seither als eigenständiges Unternehmen geführt wird.

Sie zählt nicht nur in Österreich, sondern auch international zu den renommiertesten Event- und Incentive-Agenturen der Branche. Durchdachte Live-Kommunikationsstrategien, professionellstes Projektmanagement und exzellente Umsetzung sind ebensolche Musts wie die Einzigartigkeit der Erlebniskonzepte.

***Perfekte
Umsetzung***



GESELLSCHAFT FÜR
ERLEBNISMARKETING®

*Auf Live-Kommunikation
spezialisierte Event-Agentur*

*Live-Kommunikation
Event-Marketing
Incentive-Marketing
Erlebnisswelten*



*Dr. Rudolf Lumetsberger,
Geschäftsführer der Gesellschaft
für Erlebnismarketing*



packen wir's an

***Gemeinsamer
Strategie-
Workshop***

Im Rahmen eines Workshops möchten wir ein gemeinsames Verständnis für Ihr Unternehmen bzw. Ihre Marke entwickeln. Insbesondere interessieren uns die unternehmerische Vision, die langfristigen Ziele und Zielgruppen des Unternehmens, das Wettbewerbsumfeld, die Positionierung der Marke sowie die Herausforderungen für die Kommunikation.

Aufbauend auf diesen Workshop beschäftigen wir uns mit Positionierung, Planning, Konzeption, Kreation und dem Design Ihrer Kampagne in interdisziplinären Teams aus allen Bereichen der Kommunikation. Nach Verabschiedung werden die Kampagnen durch unsere eigenen Teams (ohne Freelancer) im Detail ausgearbeitet, budgetiert und realisiert.

***Ganzheitliche
Konzeption***



setzen sie uns unter kreativdruck

Kreativität lebt von der Vielfalt der Ideen

Werbung lebt von der Kreativität. Und Kreativität lebt von der unendlichen Vielfalt der Ideen. Ideen kommen nicht von ungefähr. Viele sind am Kreativprozess beteiligt und letztendlich auch für den kreativen Output verantwortlich: der Kunde, der in seinem Briefing genau zum Ausdruck bringt, was er will, und seine Agentur auch mit dem Briefing begeistert, die Berater als Schnittstelle zwischen Kreation und Kunden und natürlich die Kreativen in der Werbeagentur, von denen letztendlich kreativer Spitzen-Output erwartet wird. Wir haben daher 5 Bitten an Sie:

1. Schreiben Sie Briefings, die uns begeistern

Sagen Sie uns nicht nur ganz klar, was Sie von uns erwarten, sondern begeistern Sie uns mit Ihrem Briefing. Wenn schon Sie als Kunde nicht von der Aufgabe fasziniert sind, warum sollte es dann die Agentur sein? Gerne erarbeiten wir mit Ihnen die Aufgabenstellung, das Briefing, gemeinsam.

2. Definieren Sie den „USP“

Weniger ist mehr. Was ist das „einzigartige, verkaufende Nutzenversprechen“ Ihres Unternehmens, Ihrer Marke? Diese Single-Minded-Proposition ist die Voraussetzung für die Entwicklung großartiger Ideen.

3. Stimmen Sie Ihre Strategie im Vorfeld mit uns ab

Eine Strategie, die das Ziel, die Zielgruppe, die Botschaft und den Benefit definiert, hilft bereits im Vorfeld abzustimmen, was die Kommunikation sagen soll.

4. Setzen Sie uns unter Kreativdruck und nicht unter Zeitdruck

Fordern Sie uns genau in jenen Bereichen, für die wir „geschaffen“ sind. Verlangen Sie von uns neue, ungewöhnliche, frische Strategien und Ideen und geben Sie uns auch ein wenig Zeit dazu. Denn meist muss man die Papierkörbe füllen, um eine einzige Spitzenidee zu generieren. Sie als unser Kunde sollten die kreative Spitzenleistung nicht nur dulden oder erwarten, Sie dürfen sie mit ruhigem Gewissen auch von uns fordern!

5. Lassen Sie uns wissen, woran Sie unsere Ideen bewerten

Ihr Briefing ist die Voraussetzung für die Entwicklung kreativer Ideen. Je genauer Sie wissen, was Sie von uns als Ihrer Agentur erwarten, umso gezielter können unsere Kreativen zielgerichtete Lösungen entwickeln.





- KREATIVITÄT LEBT VON
- DER VIELFALT DER IDEEN

SCHREIBEN SIE BRIEFINGS,
DIE UNS BEGEISTERN

DEFINIEREN SIE DEN „USP“

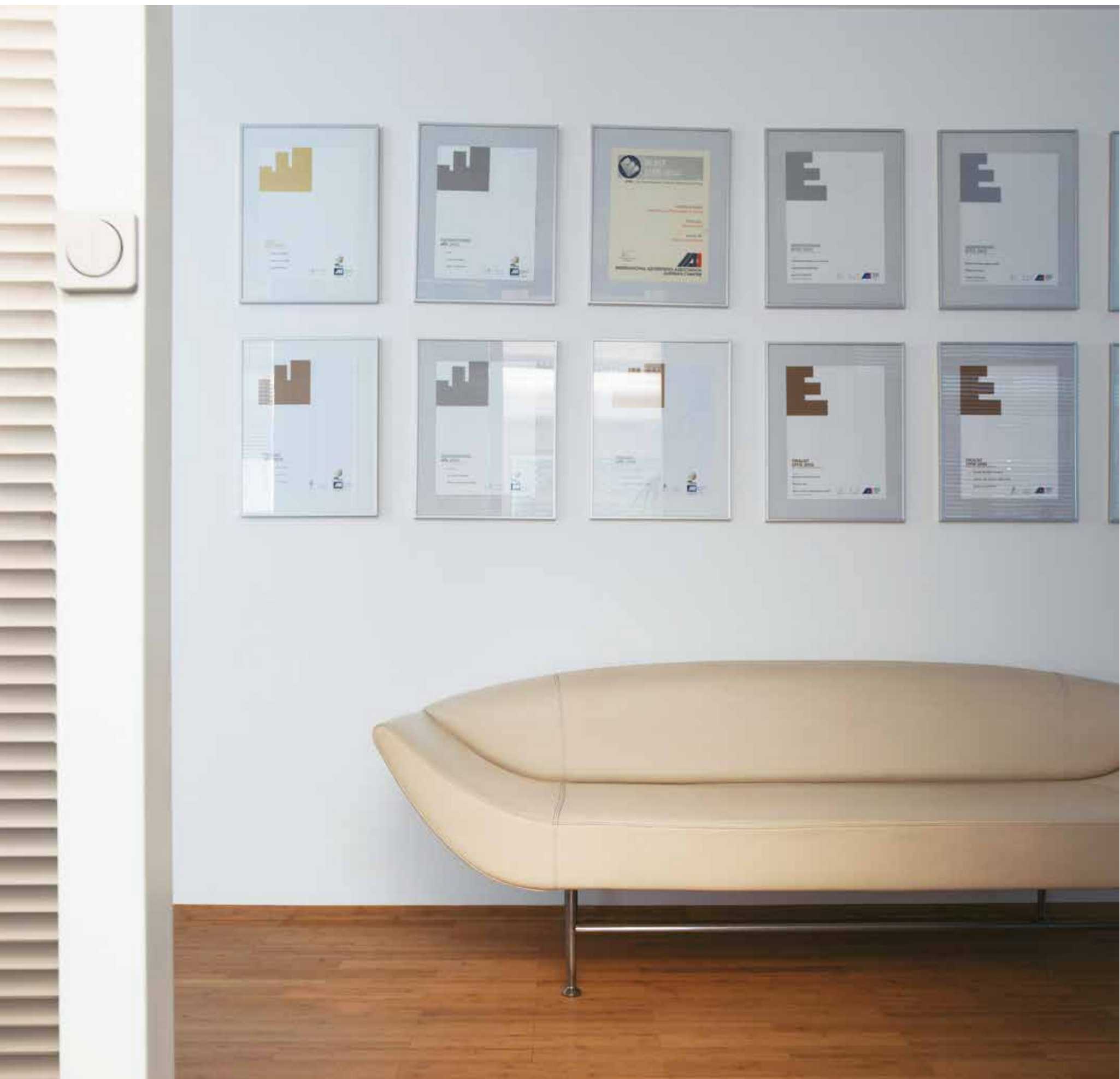


STIMMEN SIE IHRE STRATEGIE
IM VORFELD MIT UNS AB

SETZEN SIE UNS UNTER
KREATIVDRUCK UND NICHT
UNTER ZEITDRUCK

LASSEN SIE UNS WISSEN,
WORAN SIE UNSERE IDEEN
BEWERTEN





awards

- 2017 | **German Design Award** | Special Mention für Reichl und Partner Werbeagentur | für List General Contractor
- 2017 | **German Design Award** | Winner | Reichl und Partner Werbeagentur
- 2016 | **Austria's Leading Companies Award** | Platz 1 | SMC Social Media Communications
- 2016 | **Adgar** | Rang 3 | Kategorie Social Advertising, 1/2 Wertung | für die Anzeige Beat Cancer
- 2016 | **Österreichischer Prospekt Award** | Bronze | Bestes Digitales Flugblatt Regional für Maximarkt
- 2016 | **Linzer Unternehmen des Jahres 2016** | Kategorie CSR | Breast Cancer Awareness Kampagne
- 2016 | **Caesar** | Kategorie Bewegtbild | Platz 1 für Breast Cancer Awareness (Estée Lauder Companies)
- 2016 | **xpert.awards 2016** | Platz 2 | Die besten Digital-Agenturen Österreichs
- 2016 | **xpert.awards 2016** | Platz 2 | Die besten Werbeagenturen Österreichs
- 2016 | **xpert.awards 2016** | Platz 1 | Kategorie: Strategie, Innovation, Kreation
- 2016 | **German Design Award** | Nominierung für List General Contractor
- 2016 | **German Design Award** | Nominierung für my-shoemaker.com
- 2016 | **German Design Award** | Nominierung für Initiative Autismus
- 2016 | **German Design Award** | Nominierung für Pink Ribbon (Estée Lauder Companies)
- 2015 | **Cannes Lions Festival** | Bronze Lion für List General Contractor
- 2015 | **AWWWARDS.com** | Honorable Mention für Mercedes-Benz
- 2015 | **Venus CCA** | Bronze für List General Contractor
- 2014 | **Österreichischer Prospekt Award** | Silber für Maximarkt
- 2014 | **Österreichischer Prospekt Award** | Gold für Lagerhaus
- 2014 | **AWWWARDS.com** | Honorable Mention für Frauscher Boote
- 2014 | **AWWWARDS.com** | Honorable Mention für RUP Website
- 2013 | **Österreichischer Prospekt Award** | Gold für Lagerhaus
- 2013 | World Economic Forum „**Cannes**“ für Menschen für Menschen
- 2012 | **Österreichischer Radiopreis** | Gold für Otto
- 2012 | **Young Lions** | Silber in der Kategorie Print
- 2011 | Gold „**Effie**“ für Sports Experts
- 2007 | Bronze „**Effie**“ für Intersport Eybl
- 2006 | Gold „**Effie**“ für Honda
- 2006 | Gold „**Effie**“, „**Staatspreis für Werbung**“ für Kirchdorfer Industries
- 2004 | Silber „**Effie**“ für Marionnaud



*Worauf
wir stolz
sind* | Zu unseren Kunden zählen renommierte Marken und Unternehmen aus allen
Bereichen der Wirtschaft. Die ganz Großen genauso wie junge Start-ups. Die
meisten betreuen wir bereits seit mehreren Jahren, einige sogar seit über zwei
Jahrzehnten.

referenzen

RUP WA | *Reichl und Partner Werbeagentur*
RUP ME | *Reichl und Partner Media*
RUP PR | *Reichl und Partner Public Relations*
RUP eM | *Reichl und Partner eMarketing*
SMC | *SMC Social Media Communications*
ERL | *Gesellschaft für Erlebnismarketing*

retail & eCommerce

Langjährige Erfahrung im Retail

Zu unseren langjährigen Handels- und eCommerce-Referenzen zählen renommierte nationale und internationale Unternehmungen. Unter anderem betreuen wir die Marke Marionnaud in Österreich seit 2002. Reichl und Partner hat sich im Lauf der Jahre ein umfassendes Know-how für Handel und eCommerce aufgebaut.

aktuelle retail & eCommerce kunden

| | |
|-------------------------|---|
| Bagstore | (RUP WA, RUP eM, SMC), Kunde seit 2014 (AT) |
| Bauhaus | (RUP ME), Kunde seit 2014 (AT) |
| Conrad | (RUP WA, RUP ME), Kunde seit 2010 (AT) |
| Cyberport | (RUP PR), Kunde seit 2015 (AT) |
| Dehner | (RUP WA, RUP ME), Kunde seit 2015 (AT, DE) |
| Dopgas | (RUP WA, RUP ME, RUP eM, RUP PR), Kunde seit 2013 (AT) |
| Doppler Gruppe | (RUP PR), Kunde seit 2002 (AT) |
| Eisenberg, Paris | (RUP eM), Kunde seit 2004 (int.) |
| Honda Händler | (RUP WA, RUP ME, RUP eM), Kunde seit 1994 (AT, SK, CZ, HU) |
| Intersport | (RUP ME), Kunde seit 1997 (AT) |
| Marionnaud Paris | (RUP WA, RUP eM), Kunde seit 2002 (AT) |
| Maximarkt | (RUP WA, RUP PR, RUP eM), Kunde seit 1992 (AT) |
| momondo | (RUP PR), Kunde seit 2016 (AT) |
| Quelle | (RUP WA, RUP ME, RUP PR), Kunde seit 2011 (AT) |
| Thalia | (RUP PR), Kunde seit 2016 (AT) |
| Turmöl | (RUP WA, RUP ME, RUP eM, RUP PR), Kunde seit 2002 (AT) |
| United Optics | (RUP WA, RUP ME, RUP eM, RUP PR, SMC), Kunde seit 2009 (AT) |
| Universal | (RUP WA, RUP ME, RUP PR), Kunde seit 2009 (AT) |
| Wagners Weinshop | (RUP WA, RUP eM), Kunde seit 2003 (AT) |
| ZGONC | (RUP WA, RUP ME), Kunde seit 2015 (AT) |

ehemalige retail & eCommerce kunden

| | |
|-------------------------------|---|
| BayWa | (RUP WA), Kunde von 2005 bis 2015 (AT) |
| Betten Reiter | (RUP WA, RUP ME, RUP eM, RUP PR), Kunde von 2004 bis 2008 (AT) |
| DelFabro | (RUP eM), Kunde von 2014 bis 2016 (AT) |
| Forstinger | (RUP WA, RUP ME, RUP eM, RUP PR), Kunde von 2007 bis 2010 (AT, SK) |
| Intersport Eybl | (RUP WA, RUP ME, RUP eM, RUP PR, ERL), Kunde von 1992 bis 2012 (AT) |
| Lagerhaus | (RUP WA), Kunde von 2005 bis 2014 (AT) |
| Otto | (RUP WA, RUP ME, RUP PR), Kunde von 2011 bis 2015 (AT, CZ) |
| Peek & Cloppenburg | (RUP WA, RUP eM, SMC), Kunde von 2014 bis 2015 (AT) |
| Pierre Lang | (RUP WA, RUP eM), Kunde von 2013 bis 2014 (int.) |
| Ringstraßen Galerien | (RUP WA, RUP eM, RUP PR, RUP ME), Kunde von 2005 bis 2013 (AT) |
| Quelle | (RUP WA, RUP eM, RUP PR, RUP ME), Kunde von 2004 bis 2009 (AT) |
| Sports Experts | (RUP WA, RUP ME, RUP eM, RUP PR), Kunde von 1997 bis 2012 (AT) |





Edelweiss *Pflück dir eins!*

fmcg

Fast Moving Consumer Goods

Im Bereich der Fast Moving Consumer Goods (FMCG) verfügen wir über eine Vielzahl von namhaften Referenzen, die wir zum Teil als Full-Service-Agentur auch international betreuen, wie zum Beispiel Edelweiss (Heineken), PEZ und Scotch 3M. Es gibt aber auch Kunden wie Alpro, Estée Lauder oder Clinique, für die wir ausschließlich im Bereich der Media-Planung tätig sind.



aktuelle fast moving consumer goods kunden

| | |
|-----------------------------|---|
| Getränke | |
| Affligem (Heineken) | (RUP WA), Kunde seit 2013 (AT) |
| Capri Sonne | (RUP ME), Kunde seit 2013 (AT) |
| Edelweiss (Heineken) | (RUP WA, RUP PR, RUP eM, ERL), Kunde seit 1995 (AT) |
| Kaiser (Heineken) | (RUP WA, RUP eM, RUP PR), Kunde seit 2006 (AT) |

| | |
|-------------------------------|---|
| Lebensmittel | |
| Alpro | (RUP ME, RUP PR), Kunde seit 2014 (AT) |
| Conte de Cesare | (RUP WA, RUP ME, RUP eM, RUP PR, SMC), Kunde seit 2000 (AT) |
| Ed Haas | (RUP WA, RUP ME, RUP eM, RUP PR, SMC), Kunde seit 2000 (AT) |
| Engelhofer (Storck) | (RUP WA, RUP eM), Kunde seit 2016 |
| Inzersdorfer (Maresi) | (RUP WA, RUP eM, SMC), Kunde seit 2016 |
| Knabber Nossi (Maresi) | (RUP WA), Kunde seit 2016 |
| Genussland OÖ | (RUP WA, RUP ME, RUP eM), Kunde seit 2015 (AT) |
| Ö3 Weckerl | (RUP WA, RUP ME, RUP eM, RUP PR), Kunde seit 2012 (AT) |
| Fisherman's Friend | (RUP eM, SMC), Kunde seit 2000 (AT, CH) |
| Heindl Confiserie | (RUP WA), Kunde seit 2013 (AT) |
| Mentos | (RUP eM, SMC), Kunde seit 2000 (AT, CH) |
| Pischinger | (RUP WA, RUP ME), Kunde seit 2013 (AT) |
| PEZ | (RUP WA, RUP ME, RUP PR, SMC), Kunde seit 2000 (int.) |
| Reber | (RUP WA, RUP eM, SMC), Kunde seit 2015 (AT, DE) |
| Toffifee (Storck) | (RUP WA, RUP eM, SMC), Kunde seit 2016 |
| Vier Diamanten | (RUP WA, RUP eM, RUP PR, RUP ME), Kunde seit 2016 (AT) |

| | |
|-------------------------|--|
| Gesundheit | |
| Allergosan | (RUP WA, RUP ME, RUP eM, RUP PR), Kunde seit 2014 (AT, DE) |
| Apozema | (RUP WA, RUP ME, RUP eM, RUP PR), Kunde seit 2000 (AT) |
| Caricol | (RUP WA, RUP ME, RUP eM, RUP PR), Kunde seit 2011 (AT) |
| Dr. Böhm | (RUP WA, RUP ME, RUP eM), Kunde seit 2000 (AT) |
| Gall Pharma | (RUP WA, RUP ME, RUP eM), Kunde seit 2005 (AT) |
| Lasepton | (RUP WA, RUP ME, RUP eM), Kunde seit 2000 (AT) |
| Luuf | (RUP WA, RUP ME, RUP eM), Kunde seit 2000 (AT) |
| Richterpharma AG | (RUP PR), Kunde seit 2016 (AT) |

| | |
|------------------------|--|
| Kosmetik | |
| Aramis | (RUP WA, RUP ME), Kunde seit 2005 (AT) |
| Clinique | (RUP WA, RUP ME), Kunde seit 2005 (AT) |
| Dr. Liv Kraemer | (RUP WA, RUP eM), Kunde seit 2016 |
| Estée Lauder | (RUP WA, RUP ME), Kunde seit 2005 (AT) |
| Henkel | (RUP WA), Kunde seit 2012 (CEE) |
| Schwarzkopf | (RUP WA), Kunde seit 2012 (CEE) |
| Syoss | (RUP WA, SMC), Kunde seit 2012 (CEE) |
| Tom Ford | (RUP WA, RUP ME), Kunde seit 2005 (AT) |

| | |
|-------------------|---|
| Sonstige | |
| Allergan | (RUP WA), Kunde seit 2015 (AT, CH) |
| Command 3M | (RUP WA), Kunde seit 2011 (AT, CH) |
| Frento | (RUP WA, RUP ME), Kunde seit 2005 (AT) |
| Jolly | (RUP eM), Kunde seit 2005 (AT) |
| Scotch 3M | (RUP WA, RUP eM, SMC), Kunde seit 2011 (AT, CH) |
| Xyladecor | (RUP PR), Kunde seit 2014 (AT) |

ehemalige fast moving consumer goods kunden

| | |
|-----------------------------|--|
| Diverse Branchen | |
| Faber Castell | (RUP WA, RUP PR), Kunde von 2011 bis 2014 (AT) |
| Krusovice (Heineken) | (RUP WA), Kunde von 2012 bis 2013 (CEE) |
| Nespresso | (RUP WA, RUP eM), Kunde von 2013 bis 2014 (AT) |
| Pasta di Peppino | (RUP WA, RUP ME, RUP eM, RUP PR), Kunde von 2002 bis 2007 (AT) |
| Rausch | (RUP PR), Kunde bis 2013 (int.) |
| Recheis | (RUP WA, RUP ME, RUP eM, RUP PR), Kunde von 2002 bis 2007 (AT) |
| Reckitt Benckiser | (RUP ME), alle Marken, Kunde von 1994 bis 2008 (AT) |
| Woerle | (RUP WA, RUP ME, RUP eM), Kunde von 1997 bis 2007 (AT) |
| Wella | (RUP WA), Kunde von 1996 bis 2010 (AT) |

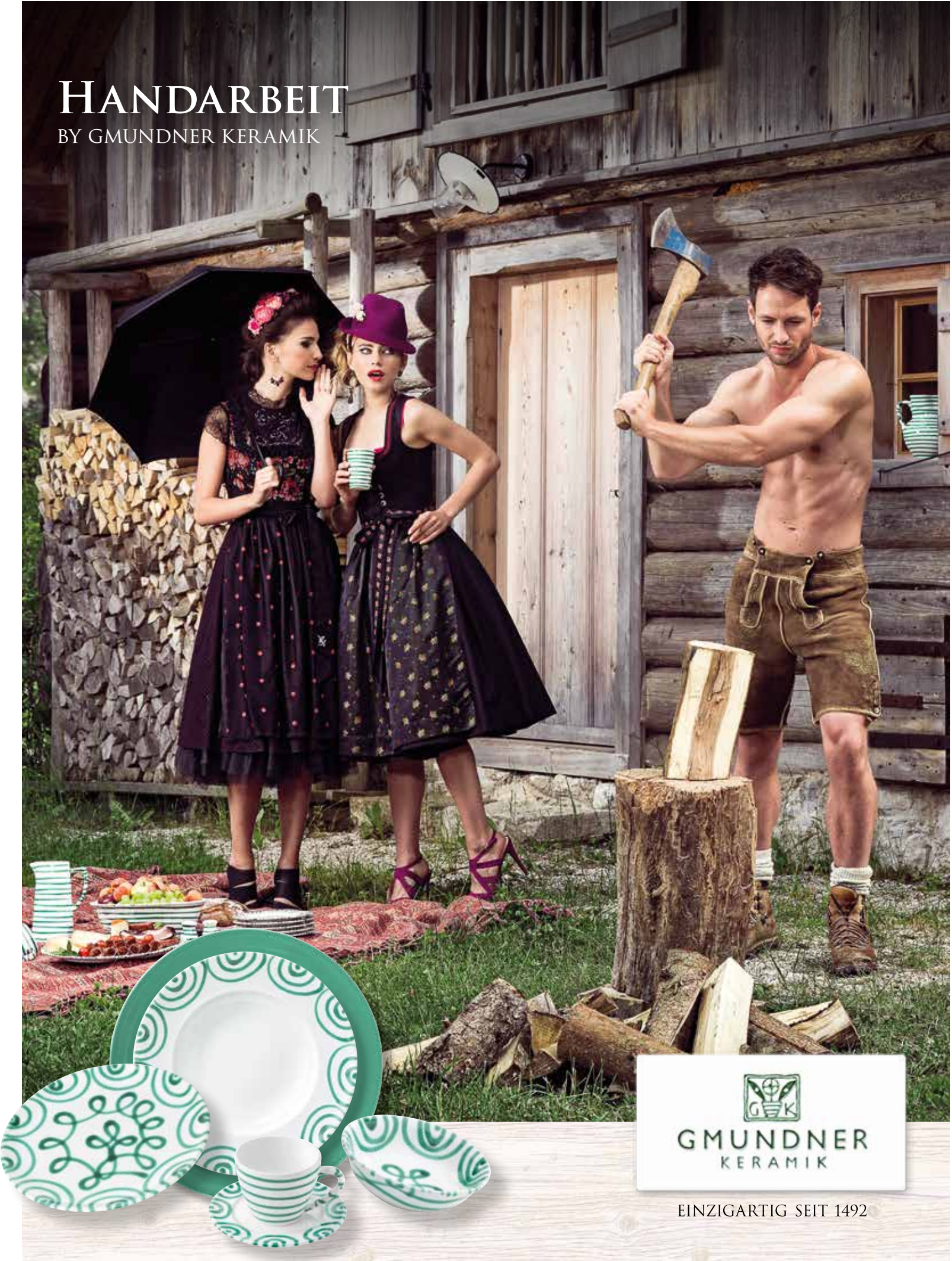
consumer goods

*Unser
Marken-
Know-how*

Zu unseren langjährigen Kunden im Bereich der Verbrauchsgüter zählen Honda, Kärcher, Frauscher Boats, Gmundner Keramik, Tondach und Wolf Haus. Die Marke Team 7 konnten wir 1998 neu positionieren und durch eine integrierte Marketing- und Kommunikations-Strategie über mehr als ein Jahrzehnt zum internationalen Erfolg begleiten.

| | |
|---------------------------------------|--|
| aktuelle consumer goods kunden | |
| Adler International | (RUP WA, RUP eM), Kunde seit 2016 (int.) |
| Admonter Naturboden | (RUP WA, RUP ME), Kunde seit 2014 (int.) |
| Alufusion | (RUP WA, RUP ME, RUP eM, RUP PR), Kunde seit 2007 (AT) |
| Blueboard Wärmedämmplatten | (RUP WA, RUP ME, RUP eM), Kunde seit 2015 (AT) |
| Canon | (RUP PR), Kunde seit 2013 (AT) |
| Dana | (RUP WA, RUP ME, RUP eM), Kunde seit 1995 (AT, CH, DE) |
| Eder Ziegel | (RUP WA, RUP ME, RUP eM, SMC), Kunde seit 1996 (AT, DE) |
| Fleischmann | (RUP eM, SMC), Kunde seit 2012 (int.) |
| Frauscher Boats | (RUP WA, RUP eM, SMC), Kunde seit 2014 (int.) |
| Gmundner Keramik | (RUP WA, RUP ME, RUP eM, RUP PR, SMC), Kunde seit 2012 (AT) |
| Handmacher | (RUP WA, RUP eM), Kunde seit 2014 (int.) |
| Honda Automobile AT | (RUP WA, RUP ME, RUP eM, ERL), Kunde seit 1994 |
| Honda Automobile CE | (RUP WA, RUP eM), Kunde seit 2014 (AT, SK, CZ, HU) |
| Honda Power Products | (RUP WA, RUP ME, RUP eM), Kunde von 1994 bis 2013 (AT, DE, BE, NL), seit 2014 (AT, SK) |
| Husqvarna | (RUP WA, SMC), Kunde seit 1998 (AT) |
| Jeldwen Schweiz | (RUP WA), Kunde seit 2012 (int.) |
| Jiffy | (RUP PR, RUP WA), Kunde seit 2015 (AT) |
| Kärcher | (RUP WA, RUP eM, RUP PR, ERL), Kunde seit 1998 (CEE) |
| Napoleon Grills | (RUP WA, RUP PR), Kunde seit 2016 (AT) |
| Naturkind | (RUP WA), Kunde seit 2014 (AT) |
| Roco | (RUP eM, SMC), Kunde seit 2012 (int.) |
| Stihl | (RUP WA), Kunde seit 2014 (AT) |
| Strasser Steine | (RUP PR), Kunde seit 2016 (AT) |
| Tondach | (RUP WA, RUP ME, RUP eM, RUP PR, ERL, SMC), Kunde seit 2002 (CEE) |
| Topalit | (RUP WA, RUP ME), Kunde seit 2007 (AT) |
| Velux | (RUP WA, RUP ME, SMC), Kunde seit 2014 (AT) |
| Vileda | (RUP PR), Kunde seit 2016 (AT) |
| WieWood | (RUP WA, RUP eM), Kunde seit 2015 (AT) |
| Windhager Home & Garden | (RUP WA, RUP ME), Kunde seit 2015 (AT, DE) |
| Wolf Haus | (RUP eM, SMC), Kunde seit 2000 (AT) |

| | |
|--|--|
| ehemalige consumer goods kunden | |
| Elektrabregenz | (RUP WA, RUP ME, RUP eM, RUP PR), Kunde von 1995 bis 2014 (AT) |
| Löffler | (RUP WA, RUP ME), Kunde von 2008 bis 2013 (int.) |
| Seven Summits | (RUP WA, RUP ME, RUP eM, RUP PR), Kunde von 2007 bis 2011 (AT) |
| Team 7 | (RUP WA), Kunde von 1998 bis 2008 (int.) |
| Ring | (RUP WA, RUP ME, RUP eM, RUP PR), Kunde von 2001 bis 2013 (AT) |
| Ströck | (RUP WA), Kunde von 2007 bis 2014 (AT) |



dienst- leistungen

**Unser
Dienstleistungs-
Know-how**

Wenn es um Dienstleistungen geht, können wir auf eine langjährige Erfahrung aufbauen. So haben wir z. B. die erste Online-Bank Deutschlands, die DAB Bank, als „Die Anders Bank“ positioniert und bewerben diese Marke als Full-Service-Agentur über eine TV- und Print-Kampagne, Online-Medien, Direct-Marketing und Social Media sehr erfolgreich.

Unter unseren Kunden und Referenzen befinden sich auch universitäre Einrichtungen, Fachhochschulen und hochkarätige Bildungsinstitute. So haben wir den Rebrandingprozess für das Forschungszentrum Seibersdorf auf die neue Marke Austrian Research Centers erfolgreich begleitet und den Markenauftritt für die LIMAK Johannes Kepler University Business School konzipiert.



| | |
|---|---|
| Arwag | (RUP WA, RUP ME, RUP eM), Kunde seit 2006 (AT) |
| Austrian Anadi Bank | (RUP WA, RUP eM), Kunde seit 2016 |
| B.E.L. Privatschule | (RUP WA, RUP ME, RUP eM, RUP PR, SMC), Kunde seit 2015 |
| BMVIT | (RUP WA, RUP ME, SMC), Kunde seit 2016 (AT) |
| DAB Bank | (RUP ME), Kunde seit 2012 (DE) |
| DAD Bank | (RUP WA, RUP ME, RUP eM, SMC), Kunde seit 2016 (AT) |
| Bankhaus Schelhammer & Schattera | (RUP WA, RUP ME, RUP eM, SMC), Kunde seit 2016 (AT) |
| Direktanlage.at | (SMC), Kunde seit 2012 (AT) |
| IKUNA Indianerwelt | (RUP PR), Kunde seit 2015 (AT) |
| Kepler Fonds | (RUP WA, RUP ME, RUP eM), Kunde seit 2010 (AT) |
| Kinderwunsch Klinik | (RUP PR), Kunde seit 2012 (AT) |
| Land OÖ | (RUP WA, RUP ME, RUP eM, RUP PR, SMC), Kunde seit 2013 (AT) |
| Lexis Nexis | (RUP eM), Kunde seit 2012 (AT) |
| LINZ AG | (RUP WA, RUP ME, RUP eM), Kunde seit 2000 (AT) |
| M.A.N.D.U. | (RUP WA, RUP ME, RUP eM, RUP PR), Kunde seit 2014 (AT) |
| Michael Page | (RUP PR), Kunde seit 2016 (AT) |
| Münze Österreich | (RUP eM), Kunde seit 2016 |
| Palais Kaufmännischer Verein | (RUP WA), Kunde seit 2016 (AT) |
| Privat Bank | (RUP WA), Kunde seit 2016 |
| Re/Max | (RUP PR), Kunde seit 2007 (AT) |
| Silver Living | (RUP PR), Kunde seit 2011 (AT) |
| Techquadrat | (RUP WA, RUP eM), Kunde seit 2016 (AT) |
| Therme Geinberg | (RUP WA, RUP ME), Kunde seit 1998 (AT, DE) |
| Time Travel Vienna | (RUP eM), Kunde seit 2013 (AT) |
| Trivago | (RUP ME), Kunde seit 2011 (AT) |
| Trolley Wash | (RUP WA, RUP eM, SMC), Kunde seit 2015 (AT) |

ehemalige dienstleistungs-kunden

| | |
|-----------------|---|
| eDarling | (RUP ME), Kunde von 2009 bis 2013 (AT) |
| Helvetia | (RUP WA, RUP ME, RUP eM, RUP PR, SMC), Kunde von 2007 bis 2013 (AT) |
| Skandia | (RUP WA, RUP ME, RUP eM), Kunde von 2000 bis 2007 (AT) |

**Damit Ihr Geld nicht rostet,
wenn es einmal rastet.**



■ 2,5 % p. a. Basiszins für Wertpapierübertrag von mind. 5.000,- Euro
■ Extra-Zins von 1,0 % p. a., wenn Sie Ihr Depot bei Ihrer alten Bank schließen
■ 3,5 % Tagesgeldzins p. a. bis 25.000,- Euro Anlagensumme 6 Monate garantiert

3,5%
Tagesgeldzins
bis € 25.000,-
Anlage

DAB bank
Direkt Anlage Bank

Die Anders Bank. | www.dab.com/depot

**Sie verlangen alles
von Ihrem Girokonto.
Wir verlangen nichts
für unseres.**



■ Kostenloses Kontoführung ohne Minus und Abber
■ Kostenloses DAB Girocard und DAB MasterCard Classic
■ Kostenloses weltweit Geld abheben*
■ Günstiger 2,50 % Dispozinsatz**
■ Attraktive 0,50 % Guthabeverzinsung ab dem 1. Euro
■ Auf Wunsch das Relais-Tagesgeldkonto mit entsprechender Verzinsung

€ 0,-
Alles-Können-Konto
€ 50,-
Startguthaben

DAB bank
Direkt Anlage Bank

Die Anders Bank. | www.dab.com/girokonto
088 8895-7002

aktuelle forschung & lehre kunden

| |
|---|
| (RUP WA, RUP eM, RUP PR, SMC), Kunde seit 2009 (AT) |
| (RUP WA, RUP eM), Kunde seit 2009 (AT) |
| (RUP PR), Kunde seit 2013 (AT) |
| (RUP WA), Kunde seit 1994 (AT) |
| (RUP eM), Kunde seit 2014 (AT) |

ehemalige forschung & lehre kunden

| |
|--|
| (RUP WA, RUP PR), Kunde von 2009 bis 2013 (int.) |
| (RUP WA, RUP PR), Kunde von 1996 bis 2001 (AT) |
| (RUP WA), Kunde von 2004 bis 2007 (AT) |

| |
|---|
| Anton Bruckner Privatuniversität |
| FH-BFI |
| Kunstuniversität Linz |
| Limak |
| Career Center der TU Wien |

| |
|--|
| ACCM |
| Austrian Research Centers Seibersdorf |
| Johannes Kepler Universität |

medien

Unser Medien-Know-how Zu den Kunden unserer Agentur zählen renommierte regionale und nationale Medien. So waren wir unter anderem für die Werbekampagnen von OÖ Rundschau, Kurier und Krone verantwortlich. Wir haben die Markenpositionierung und die Werbelinie des Weekend Magazins entwickelt und werben heute erfolgreich für Tips und die OÖNachrichten.



OÖNachrichten (RUP WA, RUP ME, RUP eM, SMC), Kunde seit 2010 (AT)
Simply TV (RUP eM), Kunde seit 2014 (AT)
Tips (RUP WA, RUP ME, RUP eM), Kunde seit 2010 (AT)
Weekend Magazin (RUP WA, RUP eM, ERL), Kunde seit 2014 (AT)

ehemalige medien-kunden
Google (RUP PR), Kunde von 2007 bis 2012 (AT)
VZÖ Verband der Zeitungsherausgeber (RUP WA), Pressefreiheitskampagne 2012, 2013 (AT)



Unser Know-how für Business-kunden | FACC, voestalpine, Mondi, FMT, Austria Juice, Rubble Master, Swarco oder Schiller Medizintechnik – das sind nur einige Referenzen, die wir zum Teil weltweit betreuen. Wir programmieren Portale, vernetzen Konzerne, optimieren die Rankings in den Suchmaschinen und beschäftigen uns mit allen Themen der B2B-Kommunikation.

business to business



| aktuelle business-to-business kunden | |
|--------------------------------------|---|
| Austria Juice | (RUP WA, RUP eM), Kunde seit 2012 (int.) |
| BMD Business Software | (RUP WA, RUP PR), Kunde seit 2012 (AT) |
| Business Upper Austria | (RUP WA), Kunde seit 2014 (int.) |
| Caseli | (RUP eM), Kunde seit 2002 (AT) |
| DANA | (RUP PR), Kunde seit 1995 (AT) |
| DAWO | (RUP WA, RUP eM), Kunde seit 2012 (int.) |
| Design Center Linz | (RUP WA, RUP eM, RUP ME), Kunde seit 1990 (int.) |
| DS Automotion | (RUP WA, RUP ME, RUP eM), Kunde seit 2000 (int.) |
| Eurogast Österreich | (RUP WA, RUP ME, RUP PR), Kunde seit 2016 (AT) |
| Fabasoft | (RUP WA, RUP eM), Kunde seit 1988 (int.) |
| FACC | (RUP WA, RUP ME, RUP eM, RUP PR), Kunde seit 2012 (int.) |
| Fristads Kansas | (RUP WA, RUP ME, RUP PR, RUP eM), Kunde seit 2015 (AT, DE) |
| KEBA | (RUP PR), Kunde seit 2010 (AT) |
| Kirchdorfer Gruppe | (RUP WA, RUP PR), Kunde seit 2007 (int.) |
| Industriellenvereinigung OÖ | (RUP WA, RUP PR), Kunde seit 2005 (AT) |
| Lanxess | (RUP WA), Kunde seit 2005 (int.) |
| Lisec | (RUP eM), Kunde seit 2010 (int.) |
| List General Contractor | (RUP WA, RUP eM), Kunde seit 2014 (int.) |
| Merlin Technology | (RUP WA, RUP eM) Kunde seit 2016 (AT) |
| Mondi | (RUP WA, RUP ME, RUP eM), Kunde seit 2013 (int.) |
| Nirotec | (RUP WA, RUP eM), Kunde seit 2007 (int.) |
| Otis | (RUP PR), Kunde seit 2016 (AT) |
| Promotec | (RUP WA, RUP ME, RUP eM), Kunde seit 2014 (int.) |
| Rauch Import | (RUP WA, SMC), Kunde seit 2014 (AT) |
| Rubble Master | (RUP WA, RUP ME, RUP eM, RUP PR), Kunde seit 2010 (int.) |
| Schiller Medizintechnik | (RUP WA, RUP ME, RUP eM), Kunde seit 1988 (int.) |
| Swarco | (RUP WA, RUP ME, RUP eM), Kunde seit 2007 (int.) |
| TGW Logistics | (RUP WA, RUP ME, RUP PR, RUP eM, SMC), Kunde seit 2014 (int.) |
| Trench | (RUP WA, RUP ME, RUP eM), Kunde seit 2011 (int.) |
| Vogelbusch Biopharma | (RUP WA), Kunde seit 2016 |
| voestalpine | (RUP WA, RUP ME, RUP eM, ERL), Kunde seit 1998 (int.) |
| voestalpine Böhler Welding | (RUP WA, RUP ME, RUP eM), Kunde seit 2010 (int.) |
| Wiehag | (RUP WA, RUP ME, RUP eM), Kunde seit 2005 (int.) |
| WOLF Systembau | (RUP eM), Kunde seit 2010 (int.) |

CSR

**Corporate
Social
Responsibility**

Erfolge soll man teilen. Und das tun wir gerne. Zum Beispiel mit unserer eigenen Stiftung „Stones for Life“, die wir 2007 gegründet haben, um notleidenden Menschen in Österreich und in der ganzen Welt zu helfen. Seit Jahren unterstützen wir auch Hilfsprojekte wie Menschen für Menschen, Rettet das Kind oder Alalay. 2016 wurden wir für unser soziales Engagement von der Wirtschaftskammer Oberösterreich in der Kategorie „Corporate Social Responsibility“ als „Linzer Unternehmen des Jahres 2016“ ausgezeichnet, worüber wir uns sehr freuen.

Immer wieder unterstützen wir auch gemeinnützige Initiativen wie die „Tägliche Turnstunde“ durch unsere organisatorische und kreative Mitarbeit. Seit vielen Jahren sind wir auch Kommunikationspartner für das Flüchtlingshilfswerk UNHCR und die Estée Lauder Breast Cancer Awareness Campaign „Pink Ribbon“. Für beide konnten wir uns bereits über einige Kreativpreise freuen, was uns weiter anspornt, uns für die gute Sache einzusetzen.

aktuelle csr kunden

| | |
|---|---|
| Gemeinnützige Privatstiftung für Brustgesundheits | (RUP WA, RUP ME, RUP eM, RUP PR, SMC) Kunde seit 2016 (AT) |
| Estée Lauder Breast Cancer Awareness Campaign „Pink Ribbon“ | (RUP WA, RUP ME, RUP eM, RUP PR, SMC), Kunde seit 2005 (AT) |
| OÖ Christkindl | (RUP WA, RUP ME, RUP eM, SMC), Kunde seit 2010 (AT) |
| Rettet das Kind | (RUP WA, RUP ME, RUP eM, RUP PR, SMC), Kunde seit 2013 (AT) |
| Stones for Life Foundation | (RUP WA, RUP ME, RUP eM, RUP PR, SMC), Kunde seit 2007 (AT) |
| UNHCR, das Flüchtlingshilfswerk der Vereinten Nationen | (RUP WA, RUP ME, RUP eM, RUP PR, SMC), Kunde seit 2009 (AT) |



Flucht ist nie freiwillig.

Niemand entscheidet sich dafür, alles aufzugeben, seine Heimat zu verlassen, eine lange, gefährliche Reise auf sich zu nehmen und in einem fremden Land um Asyl anzuschauen. Das entscheiden andere für ihn.

www.unhcr.at

Wo nur Flucht hilft, hilft UNHCR.





*Kreativität,
Know-how,
Erfahrung*

- 1) Wir sind eine der leistungsstärksten und erfolgreichsten Werbeagenturen im deutschsprachigen Raum.
- 2) Wir denken ganzheitlich und beschäftigen uns als Werbeagentur mit der Positionierung von Marken, Corporate Design und der Entwicklung von Werbestrategien sowie deren Umsetzung.
- 3) Wir sind mehr als eine Werbeagentur, denn in der Reichl und Partner Communications Group arbeitet die Werbeagentur eng vernetzt mit unseren Spezialisten aus den Bereichen Online, Social Media, Public Relations und Eventmarketing zusammen.
- 4) Wir sind ein echtes Multi-Talent-Team. Unsere über 170 Mitarbeiter zeichnen sich durch beste Ausbildung und zum Teil langjährige Erfahrung aus.

conclusio

- 5) Wir verfügen über eigene interdisziplinäre Kompetenzzentren für Markenpositionierung, Consumer Goods, Fast Moving Consumer Goods, Retail & eCommerce und B2B-Kommunikation.
- 6) Wir sind ein österreichisches Unternehmen mit Niederlassungen in Deutschland und der Schweiz sowie starken Kooperationspartnern in Zentral- und Osteuropa. Wir sind weltweit mit über 90 Agenturen des ICOM Networks vernetzt.
- 7) Wir sind ein interessanter Partner für alle unternehmerisch denkenden Menschen und zeichnen uns aus durch hohes Beratungsniveau, zielorientierte Kreativität und reibungsloses Job Processing.
- 8) Wir sind eine echte Alternative zu den finanzgetriebenen, multinationalen Agenturnetzwerken.
- 9) Wir sind inhabergeführt und unabhängig!
- 10) Wir sind groß genug, um komplexe Aufgaben zu lösen, und klein genug, um die individuelle Betreuung zu garantieren.

„wir sind
groß genug,
um komplexe
aufgaben zu
lösen, und
klein genug,
um die
individuelle
betreuung zu
garantieren.“

Rainer Reichl | Geschäftsführer





◀ Michaela Wilczynski
Account Manager
eMarketing



◀ Peter Lindner
Web Application Developer
eMarketing



Thomas Grasic-Muthenthaler ▶
Senior Web Application Developer
eMarketing



◀ Alexandra Klopf
Account Director
Werbeagentur



▶ Stanislaw Jalsovec
Web Application Developer
eMarketing



▶ Karina Jäger
Media Director
Media



Michaela Schartner ▶
Media Manager
Media



◀ Isabella Thurnberger
Account Manager
Werbeagentur



▶ Theresa Hinterbuchinger
Graphic Designer
Werbeagentur



◀ Magdalena Schober-Hörlezedler
Account Manager
eMarketing

Vera Lasselsberger ▶
Account Assistant
Werbeagentur



Barbara Kretz ▶
Accounting Manager
Gruppe



▶ Raphaela Aufreiter
Account Manager
eMarketing

▶ Nina Lindner
Account Manager
eMarketing

◀ Sabina Schaffer
Senior Account Director
Werbeagentur

◀ Elisa Eberstaller
Copywriter
Werbeagentur



◀ Cornelia Mayer
Graphic Designer
Werbeagentur



Matthias Göggel
Copywriter
Werbeagentur



◀ Daniel Benkö
Interactive Designer
eMarketing



▲ Amar Tupo
Frontend Developer
Werbeagentur



◀ Sabrina Gessl
Account Manager
Werbeagentur



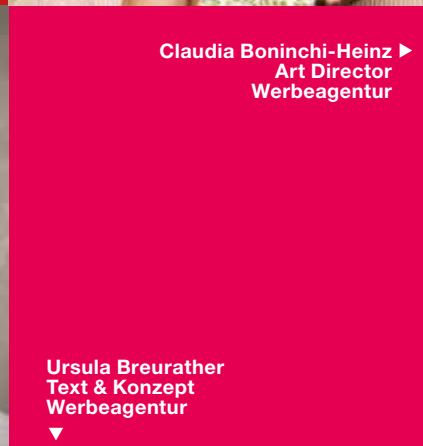
Yvonne Rosé ▶
Art Director
Werbeagentur



▲ Patrick Kapfer
Web Application Developer
eMarketing



Claudia Boninchi-Heinz ▶
Art Director
Werbeagentur



Ursula Breurather
Text & Konzept
Werbeagentur



Martina Hampel ▶
Art Director
Werbeagentur



Carmen Klopf ▶
Graphic Designer
Werbeagentur



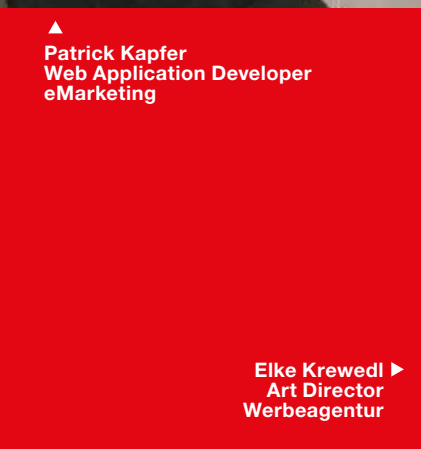
◀ Michael Aspermayr
Graphic Designer
Werbeagentur



◀ Silvia Reichl
Head of Accounting
Gruppe



Raffaella Hinterreiter
Online-Media Manager
Media



Elke Krewedl ▶
Art Director
Werbeagentur



Jeremy Daudon ▶
IT Manager
Werbeagentur



Tatjana Wolfesberger ▶
Media Director
Media



Isolde Schöffmann
Art Director
Werbeagentur



Janine Stephanie Heinze ▶
Account Manager
Werbeagentur



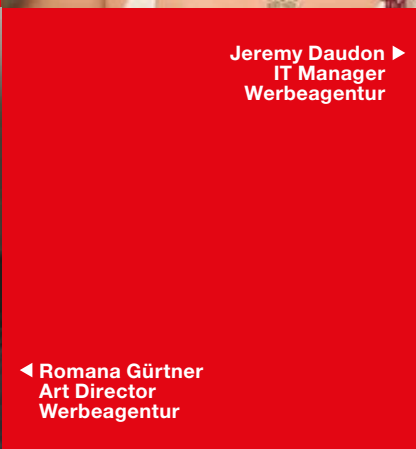
▲ Azra Mujcic
Accounting Manager
Gruppe



◀ Stefan Hofbauer
Frontend / Backend Developer
eMarketing



◀ Carolina Hofstadler
Graphic Designer
Werbeagentur



◀ Sandra Fauster
Production Manager
Werbeagentur



Claudia Erlinger ▶
Media Manager
Media

